

# Daten und Organisatorisches

### Termin:

Samstag, 16. Juni 2012

### Start:

21.30 Uhr, in der Murgtalstraße

### Ziel:

Im Festbereich bei der Grundschule und Sporthalle

### Laufstrecke:

Zwei hügelige Runden durch das Kirschendorf, durchgehend beleuchtet, mehrmals durch den Festbereich, vorbei am Festbereich mit Open-Air-Party

### Gesamtlänge:

7,77 km

### Startgeld:

Bei Anmeldung bis 1. Juni 11.00 € inkl. Funktions-Mitternachtslauf-T-Shirt. Nachmeldung 8.00 € ausschließlich am Wettkampftag ab 19.00 Uhr. Kein Funktions-Shirt für Nachmeldungen.

### Funktions-Shirt:

Für alle Anmeldungen bis einschließlich 1. Juni ist im Startgeld das farbige Funktions-T-Shirt „20. Mitternachtslauf“ enthalten. Zum 20. Jubiläum gibt es eine Special-Edition in limitierter Auflage. Alle frühzeitigen Anmeldungen erhalten diese Jubiläumsedition des Mitternachtslauf-Funktionsshirts. Spätere Anmeldungen erhalten ein Funktionsshirt mit dem farbigen Mitternachtslauf-Logo von 2012. Ein Anspruch auf die Special-Edition besteht nicht, die Vergabe erfolgt nach Eingang der Anmeldungen, solange der Vorrat reicht.

### BLV-Pflichtbeitrag:

Im Startgeld enthalten, ist zudem der BLV-Pflichtbeitrag von 0,50 €

### Wertung:

**Einteilung der Altersklassen nach der offiziellen DLV-Wettkampfordnung**

### Einzel-Mannschaften:

- Einzelwertung sowie separate Jugendwertung.
- Für die Mannschaftswertung zählen die 5 schnellsten Läufer/innen eines Teams, ohne Altersklassentrennung.
- Der Vereins- oder Mannschaftsname muss für die EDV-Auswertung eindeutig sein.

### Auszeichnung und Preise:

Pokale und Sachpreise für die Sieger der Altersklassen; Sachpreise für alle Zweit- und Drittplazierten (werden nur an Anwesende ausgegeben).

### Anmeldung und Entrichtung Startgebühr:

Die Zahlung des Startgeldes ist in Verbindung mit der Online-Anmeldung ausschließlich durch Erteilen einer einmaligen Einzugsermächtigung möglich (Bankeinzug nur deutsche Bankverbindungen).

Online Anmeldung ab Anfang April unter <http://www.mitternachtslaeuer.de>

# Bambinilauf

### Start:

Ab 16.00 Uhr, bei der Grundschule und Sporthalle

### Streckenlänge

250 m für die Altersklasse der Jahrgänge 2008 und 2009  
250 m für die Altersklasse der Jahrgänge 2006 und 2007

# Schülerlauf

### Start:

Im Anschluss an den Bambinilauf

### Streckenlänge:

400 m für die Altersklasse der Jahrgänge 2004 und 2005  
800 m für die Altersklasse der Jahrgänge 2002 und 2003  
800 m für die Altersklasse der Jahrgänge 2000 und 2001



### Startgeld:

Bei Anmeldung bis 1. Juni 8.00 € inkl. Funktions-Mitternachtslauf-T-Shirt bzw. Special Edition für die ersten Anmeldungen.

Nachmeldung 5.00 € ausschließlich am Wettkampftag ab 14.00 Uhr. Kein Funktions-Shirt für Nachmeldungen.



### Auszeichnung und Preise:

Sachpreise für alle Voranmeldungen (werden nur an Anwesende ausgegeben)

### Siegerehrung:

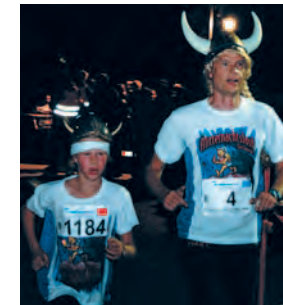
ca. 1 Stunde nach Laufende

### Startaufstellung:

Die Startreihenfolge für die einzelnen Altersklassen ist farblich auf der Startnummer vermerkt und wird durch Beschilderung bekannt gegeben.

Die Eltern oder Betreuer tragen die Verantwortung für die richtige Startaufstellung. Ein Start in der falschen Gruppe kann nicht gewertet werden.

Bitte auch die Lautsprecherdurchsagen beachten!



# Reglement

### Zieleinlauf:

Das Überholen im Zielkanal ist verboten, beim Verlassen des Zielkanals wird der Mehrweg-Pfandbecher ausgegeben.

Das Pfand in Höhe von 0.50 € ist im Startgeld enthalten und wird bei Rückgabe des Bechers im Zielbereich erstattet.

Getränke werden ca. 80 m hinter dem Zieleinlauf gereicht, mit freundlicher Unterstützung von Odenwald-Quelle.

### Teilnahmebedingung:

Teilnahmebedingungen, Trainingsangebote auf der Strecke und weitere Highlights zum 20. Jubiläumslauf unter <http://www.mitternachtslaeuer.de>

# Programm

15:00 Uhr	Festbeginn auf dem Schulhof der Grundschule
16:00 Uhr	Start Bambini- und Schülerläufe
17:30 Uhr – 19:30 Uhr	Kinder Hit- Parade
ca. 18:30 Uhr	Siegerehrung Bambini- und Schülerläufe
20:00 Uhr – 02:00 Uhr	Live Band Late Heroes
21:30 Uhr	Start Mitternachtslauf
ca. 0:00 Uhr	Siegerehrung Mitternachtslauf

Änderungen vorbehalten

**HEINZ VON HEIDEN**® KompetenzCentrum Bauen & Wohnen  
Massivhäuser

täglich von 11 - 16 Uhr geöffnet  
Tel.: 07222-15999-0 [www.massiv-bau.de](http://www.massiv-bau.de)

Fritz-Minhardt-Straße 2 - 76456 Kuppenheim

**System-Architektur 2012**  
neue Haustypen - neue Möglichkeiten!

Lassen Sie sich unverbindlich und kostenlos beraten unter:  
**07222-15999-0**

1931 - 2011  
**go!**  
JAHRE  
Heinz von Heiden  
Massivhäuser



Wandern  
Trekking  
Bergsteigen

**Schuh-und Sporthaus Kolb**

76456 Kuppenheim      Tel. 07222/47015

<http://www.Bergsport-Kolb.de>

